

SERVICIOS DE INSTRUMENTACION GEOTECNICA Y ESTRUCTURAL INSTRUMENTACION Y MONITOREO DE PROYECTOS

TERRAPLENES – PUENTES – AUTOPISTAS - PATOLOGIA ESTRUCTURAS
TUNELES – PRESAS – TALUDES – EXCAVACIONES URBANAS
OBRAS SUBTERRANEAS – MUROS ANCLADOS PERMANENTES – ANCLAJES
INTEGRIDAD DE PILOTES Y PILAS CROSS HOLE (CHUM) Y PET
SISTEMAS DE AUSCULTACION AUTOMATIZADOS Y MANUALES
ENSAYOS PARA DETERMINACION DE MODULOS DINAMICOS Y ESTATICOS

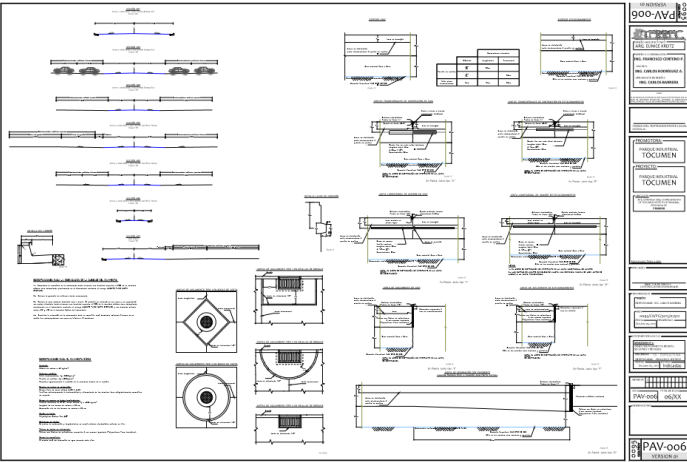
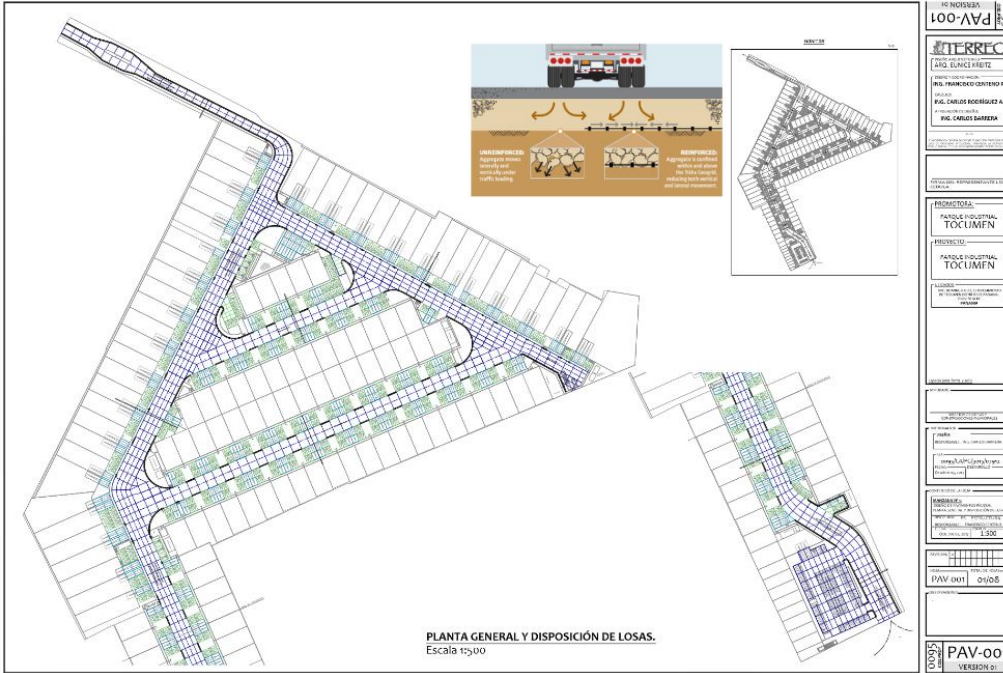


CENTENO - RODRIGUEZ Y ASOCIADOS, S.A.

Av. Paseo La Rotonda, Edif. Prime Time - Piso 9 - Ofc.9C
Costa del Este, ciudad de Panamá – Panamá. Tel: +507 387-5280 - +507 6755-1220
www.centeno-rodriguez.com

DISEÑO DE PAVIMENTOS RÍGIDOS (HORMIGÓN)

Parque Industrial Tocumen - Av. Domingo Díaz, ciudad de Panamá, Panamá
entre estaciones Don Bosco y UTP - Línea 2 Metro de Panamá



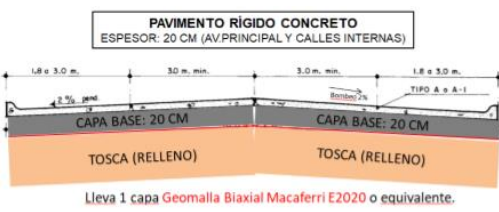
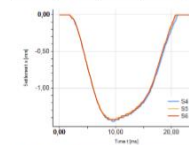
CENTENO-RODRIGUEZ Y ASOCIADOS
S.A.
Av. Paseo del Mar, Costa del Este,
Ciudad de Panamá - Panamá



Dynamic Plate Load Test

Determination of dynamic deflection modulus according to TP BF-SB Part B 8.3
Client: Parque Industrial Tocumen
Contract project: Pavimento Rigido
Loc. test. point: Ensayo 2
Comments: Reteno
Controlled by: Ing. Francisco Centeno Pulido
Test date/time: 30.09.2017 08:47
Serial number: 16020171784
GPS coordinates: 9° 04.166'N, 79° 24.7356'W

Settlement s4 (mm)	Settlement s5 (mm)	Settlement s6 (mm)	Mean value (mm)	Required Evd (MN/m²)	Diferencia Evd (MN/m²)	s4 (mm)	s5 (mm)	Required Evd (MN/m²)
1.432	1.433	1.445	1.443	15,6	35,0	-19,4	4.813	45,0



CENTENO - RODRIGUEZ Y ASOCIADOS, S.A.

Av. Paseo La Rotonda, Edif. Prime Time - Piso 9 - Ofc.9C
Costa del Este, ciudad de Panamá – Panamá. Tel: +507 387-5280 - +507 67551220
www.centeno-rodriguez.com